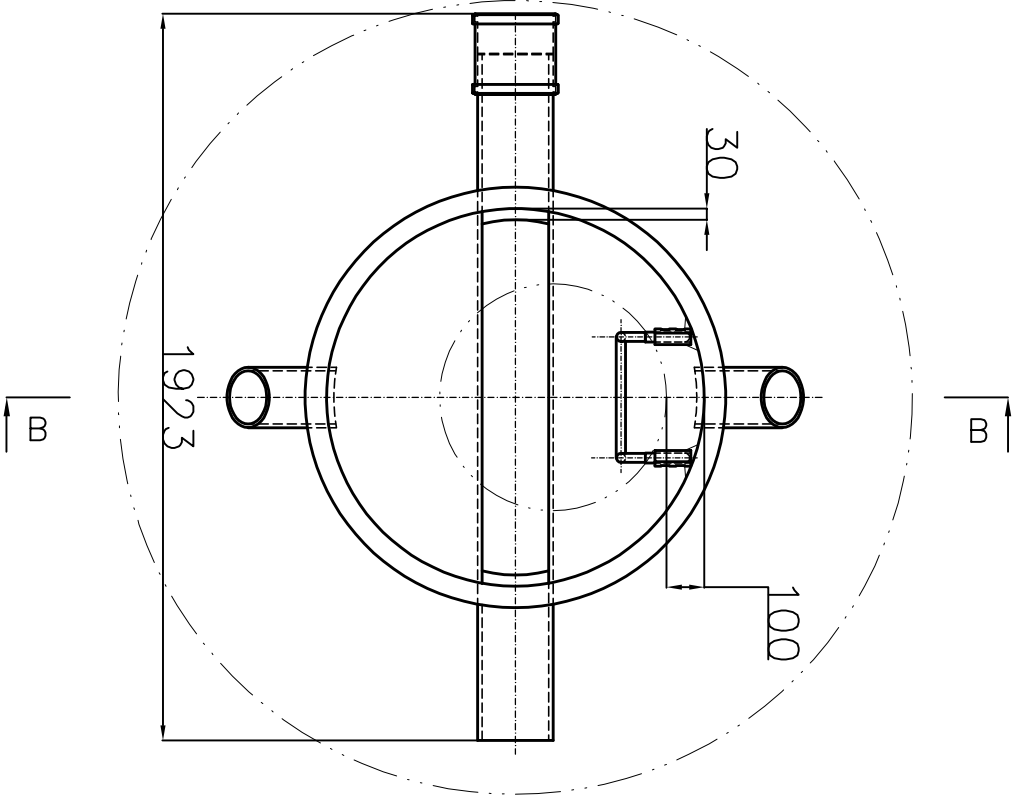


9	2	krótce wlewowe betonu DN160x9.5
8	1	płyta spoczynkowa PE-HD 20
7	1	dwukielich
6	1	kołektor
5	1	komín wznoszący WEHOLITE DN1000
4	1	drabinka złączowa PE-HD
3	1	piersień żelbetowy odciegający 200
2	1	płyta żelbetowa pokrywająca 150
1	1	Właz kanatowy typu ciężkiego D400
Poz.	Ilość	Tytuł/ Nazwa, materiał, wymiary itp.



NAZWA ZAMIERZENIA BUDOWLANEGO	BUDOWA MURÓW OPOROWYCH ,PIŁKOCZYWÓTÓW O MAX.WYS.6M, OGRÓDZENIA O MAX DO 4M , BUDOWA 6 MASZTÓW OŚWIELENIOWYCH O WYS.MAX 11M Z BUDOWĄ WEWNĘTRZNEJ INSTALACJI ELEKTRYCZNEJ,BUDOWA WEWNĘTRZNEJ KANALIZACJI DESZCZOWEJ (DRENAŻU Z RETENCJĄ KANAŁOWĄ I ZE SZCZELNYM RETENCYJNYM ZBIORNIKIEM PODZIEMNYM NA WODY OPADOWE) ORAZ ZAGOSPODAROWANIE TERENU DLA ISTNIEJĄCEGO BOISKA SPORTOWEGO DO PIŁKI NOŻNEJ .		
NAZWA OBIEKTU BUDOWLANEGO	BOISKO SPORTOWE DO PIŁKI NOŻNEJ		
TYTUŁ RYSUNKU	STUDNIA REWIZYJNA		
IMIĘ I NAZWISKO PROJEKTANTA	mjr inż. Sławomir Gubała	PODPIS PROJEKTANTA	SKALA RYSUNKU
NR UPRAWNIEN BUDOWLANYCH	MAP/0229/POOS/13		
DATA SPORZĄDZENIA	10.2023	PODPIS PROJEKTANTA SPRAWDZAJĄCEGO	
IMIĘ I NAZWISKO PROJEKTANTA	mjr inż. Magdalena Kusak		
NR UPRAWNIEN BUDOWLANYCH	MAP/0476/P/WBS/19		
DATA SPRAWDZENIA	10.2023	S-KD-02	